



ZÁPADOČESKÉ
MUZEUM
V PLZNI



VZDĚLÁVACÍ PROGRAM FORMOU ZKOUMÁNÍ
A POZNÁVÁNÍ REPREZENTATIVNÍCH PŘEDMĚTŮ,
ATRIBUTŮ MOCI, MAGICKÝCH, SYMBOLICKÝCH
A ORIGINÁLNÍCH ARTEFAKTŮ

PRAVĚKÁ FASHION SHOW



expoze Pohledy do minulosti Plzeňského kraje
(expoze Archeologie), hlavní budova

PRAVĚKÁ FASHION SHOW

Když se řekne pračlověk... Představíte si cosi chlupatého, co připomíná spíš opici než člověka, je to zahalené v otrhané kožešině, bydlí v jeskyni a se svými druhy se dorozumívá posunky? Nebo si představíte člověka, který vypadá jako my, „moderní“ lidé, kůži si zdobí tetováním, nosí honosné šperky, vytváří si složité účesy, žije v domech a umí vytvořit nádherné umělecké předměty? Že nevíte? Nevadí. Přijďte pátrat spolu s námi po stopách našich praprapředků.

Cíl: Prohloubit znalosti regionálních dějin, aktivizovat vlastní činnost žáků, umožnit žákům participovat v činnosti, která v nich vzbudí zájem o historii a vhodným způsobem podpořit kreativitu žáků. Program je zaměřen na rozmanitost kulturních projevů, hodnot a tradic a na rozvoj časových a prostorových představ. Cílem je také upozornit žáky na Západočeské muzeum v Plzni jako na mimořádný informační zdroj a prostor sloužící k edukaci.

Způsob realizace: Program se skládá ze tří fází. V první se žáci seznámí s **expoziční Pohledy do minulosti Plzeňského kraje** (expoziční Archeologie), s časovým a tematickým vymezením programu a s artefakty, které sloužily ke zdobení těla či oděvu od paleolitu po dobu římskou. V druhé fázi programu budou nástrojem poznání pravěké ozdoby a šperky z Plzeňského kraje. Budeme je zkoumat jak z hlediska estetického, tak z hlediska praktického. Představíme si šperky také jako reprezentativní předměty a atributy moci, jako odznaky společenského postavení či příslušnosti k určité společenské vrstvě i jako magické a symbolické artefakty. Ve třetí, samostatné části se žáci prostřednictvím práce s badatelskými listy seznámí s expoziční a originálními artefakty.

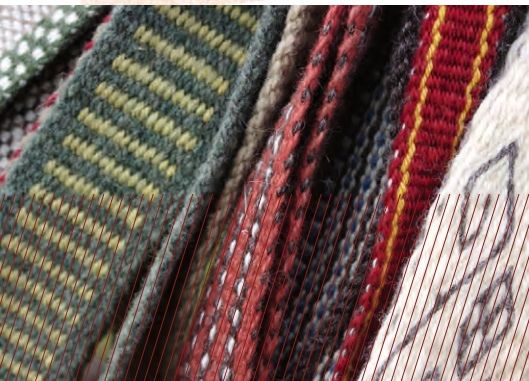
Program je v souladu s RVP — vzdělávací oblasti Člověk a jeho svět (Místo, kde žijeme, Lidé kolem nás, Lidé a čas), Člověk a společnost (výchova k občanství a dějepis) a Umění a kultura (výtvarná výchova).



**Tetování – až v moderní době?
Kdepak!**

Ilustrace Libor Balák

Tetování od pravěku
=
symbol i rituál



Cílová skupina: 1. a 2. stupeň ZŠ, víceletá gymnázia a střední školy, vhodný i pro žáky se SVP
Realizace: expoziční Pohledy do minulosti Plzeňského kraje (expoziční Archeologie), hlavní budova
Frekvence: celoročně
Délka programu: 60 minut
Vstupné: 50 Kč/osoba

